

SURFACE MAGAZIN

2020



Farbtrends

Colour trends

Individualdekore

Customized decor finishes

Oberflächen-Produktrends

Surface product trends



windmüller

BOOST YOUR FOOTPRINT

UPGRADE YOUR FLOORING!

Extrem haltbar und besonders nachhaltig – Windmüller Unterlagsmatten bestehen aus unserem Hochleistungs-Bioverbundwerkstoff ecuran. Ihr Vorteil: die hervorragenden Eigenschaften moderner Polyurethane und die umweltfreundlichen Eigenschaften nachwachsender Rohstoffe vereint in einer Unterlagsmatte.

VERPASSEN SIE IHREM BODEN DEN NACHHALTIGKEITS-BOOST.

Made with



PIONEER THINKING
www.windmoeller.de/boost

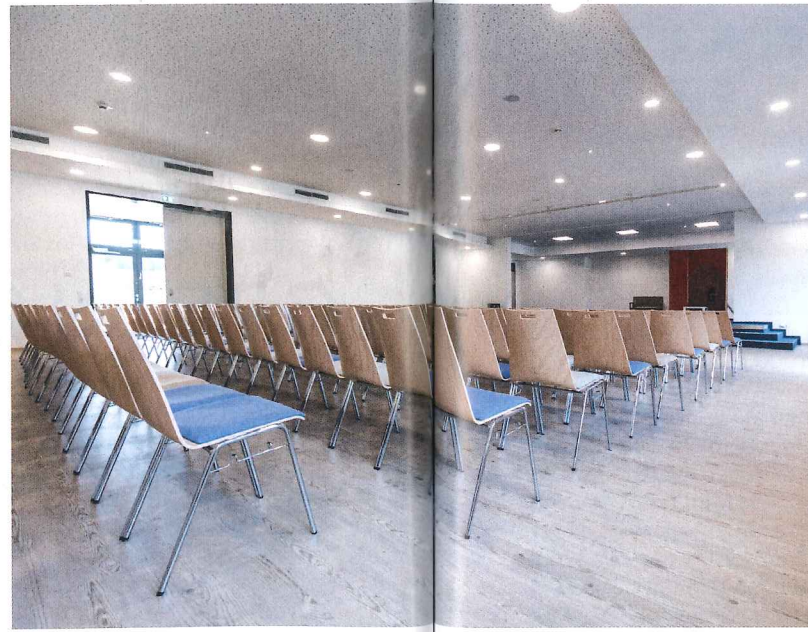
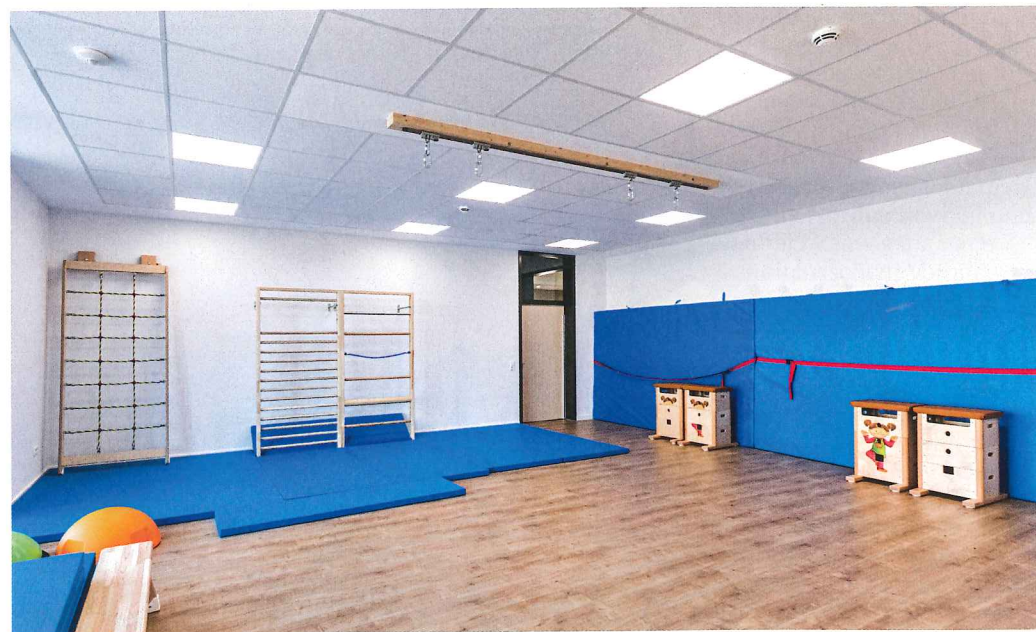
20 JAHRE
MATTEN-PIONIER

Mit hellen Holzdekoren schafft „Purline“ Bioboden ein freundliches Ambiente in den Klassenzimmern sowie in Verwaltung, Fluren und Aula
(Fotos: Wineo/Windmüller)



Gesundes Lernen

„Purline“-Boden von Wineo in der
August-Hermann-Francke-Grundschule/Kita in Detmold



Wohngesund: „Purline“ Bioboden besteht zu einem überwiegenden Teil aus Pflanzenölen wie Raps- oder Rizinusöl und natürlich vorkommenden mineralischen Komponenten wie Kreide – ohne Zusatz von Chlor, ohne Weichmacher und ohne Lösungsmittel

Links: Gut für die Reinigungskräfte der Schule: Der „Purline“ Bioboden ist leicht zu reinigen und fleckenunempfindlich

Links außen: Blick in einen der Turnräume. Die Kinder können auf dem Belag rennen und toben, ohne nennenswerte Spuren zu hinterlassen. Auch mit Blick auf Geh- und Trittschallwerte schneidet das Material gut ab

Der Neubau der August-Hermann-Francke-Grundschule in Detmold ist ein Schulgebäude nach aktuellen Standards: Im September 2019 zogen dort die schulpflichtigen Kinder ein. Vier Klassen pro Jahrgang werden hier unterrichtet. Leicht vorzustellen, was an jedem Wochentag los ist, wenn 500 Kinder durch die Gänge flitzen und sich auf 16 Klassenzimmer verteilen. Für ein wohnliches Flair in diesen jeweils 60 m² großen Räumen sorgt Wineo „Purline“ Bioboden von dem Bodenbelagshersteller Windmüller GmbH in Augustdorf. Mit hellen Holzdekoren sorgt er für ein freundliches Ambiente.

„Den Planern war ein wohnlicher, gleichzeitig aber auch strapazierfähiger und nachhaltiger Bodenbelag besonders wichtig“, skizziert Michael Mües, Wineo Key Account Manager. Optisch wirkt „Purline“ Bioboden wie natürlich gewachsenes Holz. Das Ausgangsmaterial ist der Hochleistungsverbundwerkstoff „Ecuran“. Er bietet alle Vorzüge dauerelastischer Böden, besteht aber zu einem überwiegenden Teil aus Pflanzenölen wie Raps- oder Rizinusöl und natürlich vorkommenden mineralischen Komponenten wie Kreide – ohne Chlor, Weichmacher und Lösungsmittel. Kinder können auf diesem Belag rennen und toben, ohne nennenswerte Spuren zu hinterlassen. Auch mit



Blick auf Geh- und Trittschallwerte schneidet das Material gut ab. Mit der Rutschhemmstufe bis zu R10 minimiert der Boden zudem die Gefahr, dass Kinder stürzen und sich verletzen. Freuen können sich ebenso die Reinigungskräfte der Schule.

Der „Purline“ Bioboden ist leicht zu reinigen und wenig anfällig für Flecken. Eine Beschichtung oder Einpflege nach Verlegung der Bodenfläche ist nicht nötig. Für die Unterhaltsreinigung genügt es, die Oberfläche feucht zu wischen. Bei starker Verschmutzung mit anhaftenden Verunreinigungen wird dem Wischwasser ein PU-Reiniger zugefügt. Unter dem Strich spart das viel Arbeit und so erweist sich das Material über die gesamte Lebensdauer hinweg als kostengünstig. Das ergab auch die Analyse des Pfiff Instituts für angewandte Gebäudereinigungstechnik, Memmingen.

Schulgebäude nach aktuellen Standards: die August-Hermann-Francke-Grundschule in Detmold

In dem modernen Neubau werden rund 500 Kinder unterrichtet

Auf knapp 5 000 m² wurde der „Purline“ Bioboden „Wineo 1500 wood XL“ im Sonderdekor „Ascona Pine Nature“ verlegt. Dieser helle Farbton ist in den 16 Klassenzimmern sowie in Verwaltung, Fluren und Aula zu finden. Der honiggelbe Farbton „Canyon Oak Honey“ fand auf etwa 1 000 m² in den Spiel- und Turnräumen Verwendung. In weiteren Bereichen kam die dunkelbraune Variante „Village Oak Brown“ zum Einsatz. Wenn Erwachsene heute an ihre Schulzeit zurückdenken, haben sie oft noch den Geruch des Gebäudes in der Na-



se. „Den Kindern der August-Hermann-Francke-Grundschule wird das einmal nicht so gehen“, ist sich Michael Mües sicher. Denn der Belag ist völlig geruchsneutral. „Mit all diesen Vorzügen bietet der ‘Purline’ Bioboden beste Voraussetzungen, um eine Lernumgebung zu schaffen, in der sich Kinder wohlfühlen.“

In den Verwaltungsbereichen kam „Purline“ Bioboden „Wineo 1500 wood XL“ im Sonderdekor „Ascona Pine Nature“ zum Einsatz

Es spielt es sich ausgesprochen gut auf „Purline“ im honiggelben Farbton „Canyon Oak Honey“

Die Bodenbeläge tragen wesentlich dazu bei, Vintage-Look in einstige Fabrikgebäude oder offen geschnittene Loft-Wohnungen zu zaubern



Machen einen schlanken Fuß: Die Rigid-Böden gibt es in verschiedenen authentischen Holz- und Steinoptiken für einen coolen Look



Designboden mit Rückgrat – einfach renovieren im angesagten Industrie-Style

Fußwarm und angenehm im Auftritt. Die mehrschichtigen Beläge sind wie ein Sandwich aufgebaut: Der stabile Kern ist von zwei elastischen Außenschichten umgeben



Alte Fabriken haben ein ganz besonderes Flair: Unverputzte Backsteinwände, riesige Fenster und ein großzügiges Wohngefühl machen den Charme der Industriehallen aus, die sich in Zeiten steigenden Wohnbedarfs optimal zu Loft-Wohnungen umgestalten lassen. Die Aufteilungen inspirieren Bauherren und Architekten zu weitläufigen Planungen, die sich in der Regel von der klassischen Aufteilung Wohnzimmer – Küche – Bad lösen. Wenn es darum geht, diesen Vintage-Look in einstige Fabrikgebäude oder offen geschnittene Loft-Wohnungen zu zaubern, spielen die Bodenbeläge eine zentrale Rolle. Zudem sollten sie auf großen Flächen einfach zu verlegen sein – bei Bedarf auch über den vorhandenen Fußboden. Insbesondere klebstofffreie schwimmende Verlegung per Klicksystem eignet sich dazu. Das Material muss allerdings dimensionsstabil sein. Gerade für solche Anforderungen stehen so genannte „Rigid-Beläge“ hoch im Kurs. Expertin Annika Windmüller vom Hersteller Wineo erläutert, was die noch junge Bodenbelags-Gattung ausmacht: „Rigid-Böden sind mehrschichtig aufgebaute Designbeläge mit starren Trägerplatten. Das verleiht dem Boden eine bessere Form- und

Verriegelungsstabilität.“ Der Bodenbelagshersteller aus Ostwestfalen hat mit „Wineo 600 rigid“ einen Belag entwickelt, der wie ein Sandwich aufgebaut ist: Der stabile Kern ist von zwei elastischen Außenschichten umgeben. Damit ist er fußwarm und angenehm im Auftritt. „Eine spezielle Unterlagsmatte sorgt für noch mehr Schallschutz“, so Annika Windmüller. Dieser Belag ist elastischer als herkömmliche Rigid-Böden, aber stabiler als ein klassischer Designbelag. In Kombination mit der passenden PU-Unterlagsmatte misst das System „Boden plus Matte“ gerade einmal 6,2 mm. Der Rigid-Boden kann problemlos über vorhandene Untergründe gelegt werden, ohne den bisherigen Fußboden abschleifen oder herausreißen zu müssen. Kurz gesagt: geringer Aufbau, wenig Werkzeug, wenig Schmutz – der ideale Renovierungsboden für die eigenen vier Wände. Wie langlebig und robust dieses Material ist, hat „Wineo 600 rigid“ beim Stuhlrollen-Test bewiesen. Die Klickverbindung hält 25 000 Umdrehungen der Stuhlrolle Typ W stand, in Verbindung mit der PU-Unterlagsmatte sogar noch mehr. Wasserresistent ist er ebenso. Deswegen eignet er sich auch sehr gut für Feuchträume wie Bäder und Küchen.



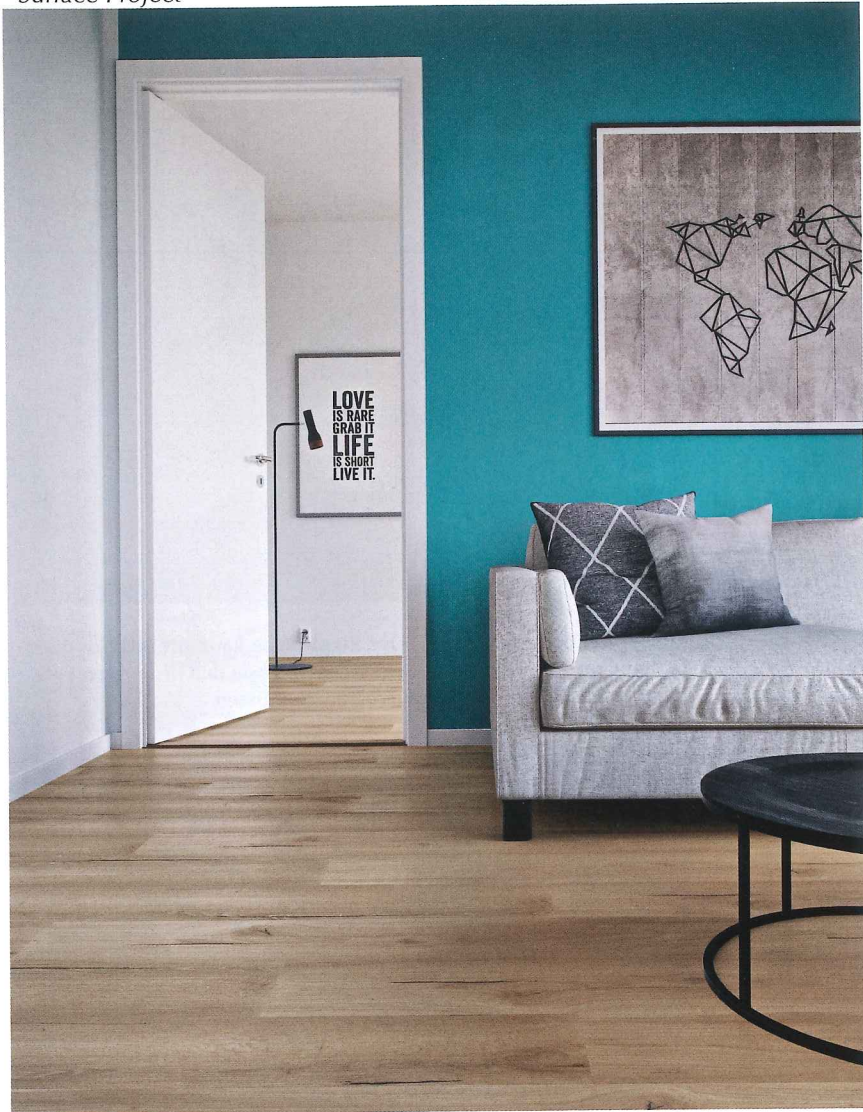
Idealer Renovierungsboden: Der Rigid-Belag kann problemlos über vorhandene Untergründe gelegt werden, ohne den bisherigen Fußboden abschleifen oder herausreißen zu müssen



Die Rigid-Böden sind wasserresistent und eignen sich daher sehr gut für Feuchträume wie Küchen und Bäder



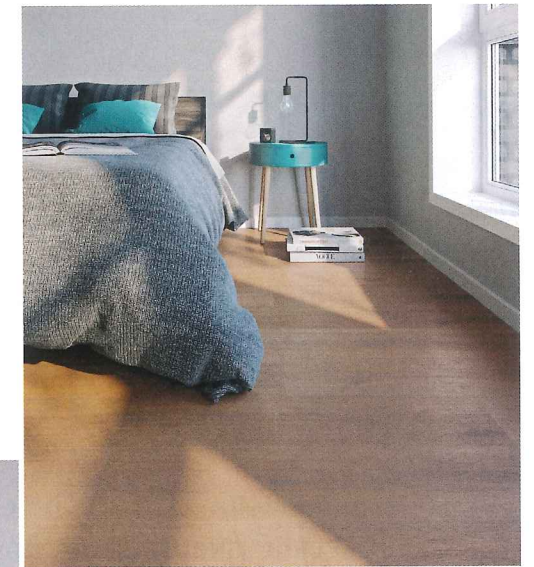
Alte Fabriken haben ein ganz besonderes Flair: Die neuen Rigid-Böden sind auch auf großen Flächen einfach und schnell zu verlegen



Links: Mit dem „Fold-Down“ Verriegelungssystem geht die Verlegung schnell und einfach vonstatten. Die „soundstop“ PU-Unterlagsmatte sorgt für eine Trittschallminderung um bis zu 18 Dezibel

Rechts: Die Paneele sind in den Formaten M, L und XXL untereinander kombinierbar. Je nach Verlegemuster entstehen interessante Oberflächen. Die authentische Fugenoptik (V4) lässt die Paneele wie echte Holzdielen anmuten

Der hochwertige Laminatboden eignet sich dank der speziellen „Aqua-Stop“-Profilversiegelung auch für Feuchträume



Eiche ist im Wohnbereich einfach immer modern. Sie steht wie kaum ein anderes Material für Wertigkeit, Beständigkeit und Zeitlosigkeit

Nie da gewesene Vielfalt: Wer sich authentische Eichenoptik zu Füßen legen will, kann auf 25 aufeinander abgestimmte Dekore, fünf Charakteristika von ruhig bis rustikal und unterschiedliche Farbtöne von hell bis dunkel zurückgreifen

„Forever Eiche“ – hochwertige Laminatböden für Wohnung und Gewerbe

Es gibt im Interior-Design Oberflächen und Dekore, die einfach immer modern sind. Ein solcher Dauerbrenner ist Eiche. Vor allem bei der Bodengestaltung steht Eiche mit ihrer typischen ausgeprägten Maserung seit vielen Jahren hoch im Kurs. Böden in Eichenoptik lassen sich vielseitig kombinieren und sind die Basis für unterschiedlichste Einrichtungskonzepte - vom behaglichen Landhausstil über den unkomplizierten Skandi-Look bis hin zum coolen Loft-Style. Unter dem Motto „Forever

Eiche“ präsentierte Windmüller auf der „Domotex 2020“ seine neue Laminatkollektion in einer bislang nie da gewesenen Gestaltungsvielfalt. Mit 25 aufeinander abgestimmten Eichendekoren, fünf Charakteristika von ruhig bis rustikal und unterschiedlichen Farben von hell bis dunkel, ermöglicht die Kollektion, 80 % der Kundenanfragen in einer kompakten Produktauswahl zu bedienen. „Wineo 500“ hebt die Gestaltungsvielfalt auf eine neue Ebene und bietet mit dieser Kollektionsmechanik eine sichere Entschei-

dungsgrundlage“, erklärt Annika Windmüller, Leiterin der Unternehmenskommunikation. Erhältlich sind die Paneele in drei Formaten (M, L und XXL), die miteinander kombiniert werden können. Das eröffnet zusätzliche Gestaltungsoptionen und lässt – je nach Verlegemuster – interessante Oberflächen entstehen. Somit lässt sich nahezu jeder Gestaltungswunsch verwirklichen. Abgerundet wird das Erscheinungsbild durch die authentische Fugenoptik (V4), die die Paneele wie echte Holzdielen anmuten lässt.

Der hochwertige Laminatboden eignet sich nicht nur für Wohn- und Aufenthaltsbereiche, sondern kann dank der speziellen „Aqua-Stop“-Profilversiegelung auch in Feuchträumen eingesetzt werden. Hierbei handelt es sich um eine Rundum-Profilversiegelung, die das gesamte Verbindungssystem schützt. In Kombination mit hochwertigen Trägerplatten weist der Laminatboden somit eine bis zu viermal geringere Aufquellung als herkömmliche Laminat-Produkte auf. Die besonders widerstandsfähige Oberfläche er-

laubt sogar den Einsatz im stark frequentierten Objektbereich (Nutzungsklasse 33). Für eine extreme Geräuschreduzierung sorgt die „soundstop“ PU-Unterlagsmatte durch ihre selbstklebende Ober- und haftende Unterseite. Im System mit dem Laminatboden erzeugt sie eine Trittschallminderung um bis zu 18 Dezibel, sowie eine Gehschallreduzierung um 50 %. Zudem gewährt Windmüller eine Garantieverlängerung um fünf Jahre bei Verlegung auf der PU-Unterlagsmatte. Ausgestattet mit dem „Fold-

Down“ Verriegelungssystem geht die Verlegung schnell und einfach vonstatten. Die Besonderheit gegenüber herkömmlichen Klicksystemen: Die einzelnen Paneele müssen nicht erst in der Stirnseite der bereits liegenden Elemente eingewinkelt werden. Stattdessen werden sie direkt in die Längsnut der Vorderreihe eingesetzt und an den Kopf des vorhergehenden Paneels geschoben. Einfach herunterdrücken und schon sind die Paneele verriegelt. Damit die Kunden schnell und unkompliziert zum richtigen Bodenbelag finden,

stellt Wineo Händlern zur neuen Laminatkollektion „Wineo 500“ umfangreiche POS- und VKF-Mittel zur Verfügung. „Neben der innovativen Magnetmusterkarte und dem smarten Eichenfächer bieten wir eine hochwertige Präsentation der Kollektion im Displaywagen“, erläutert Annika Windmüller. Ergänzt wird das Sortiment von den Laminat- und Zubehörprospekten, der Beraterkarte und dem Beraterleitfaden auf der Webseite, der die Kunden Schritt für Schritt zum passenden Boden führt. Die VKF-Mate-

rialien können direkt über das Wineo Partnerportal bestellt werden. Wie das Eichendekor schließlich in den eigenen vier Wänden wirkt, können Planer, Bauherren und Händler mit dem „Wineo Floor Viewer“ testen. Einfach ein Foto hochladen und den Wunschboden auswählen – schon sieht man das Ergebnis auf dem Endgerät. Auch verschiedene Verlegemuster können visualisiert werden. Besonders praktisch für Unentschlossene: Es lassen sich verschiedene Dekore direkt nebeneinanderstellen.